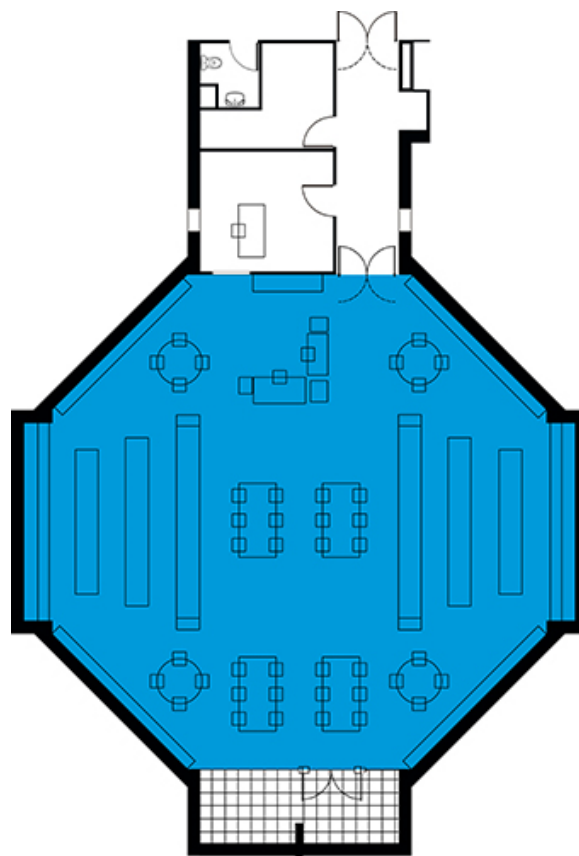


## Biblioteca

Ubicada a la planta segona de la piràmide octogonal, molt lluminosa gràcies als seus finestrals perimetrals i lluern central que potencien l'impacte visual de l'estructura del seu sostre. Al fons, una gran balconera orientada a l'Av. Miramar. Les parets revestides de llibreries, tot en blanc i terra en moqueta blava, taules rectangulars de gran format i rodones, pot acollir grups dispars que possibiliten la consulta, reunions i/o presentacions.



					
SÍ	50	-	-	150	PDT*

### Equipaments:

- **WIFI.** Velocitat de 100Mb de pujada i baixada
- **Quadres elèctrics.** 1 de 8kW.
- **Il·luminació.** 200 lux. Preses de 3,2kW.
- **Climatització centralitzada.**
- Possibilitats d'instal·lar plasma de gran format.

### (1) HORARI D'OBERTURA AL PÚBLIC

#### - De novembre a març:

Dimarts, dimecres, dijous, divendres i dissabte de 10h. a 18h. Diumenge de 10h a 15h

#### - D'abril a octubre:

Dimarts, dimecres, dijous, divendres i dissabte de 10h. a 20h. Diumenge de 10h a 18h

**Dilluns no festius tancat.**

## Biblioteca

